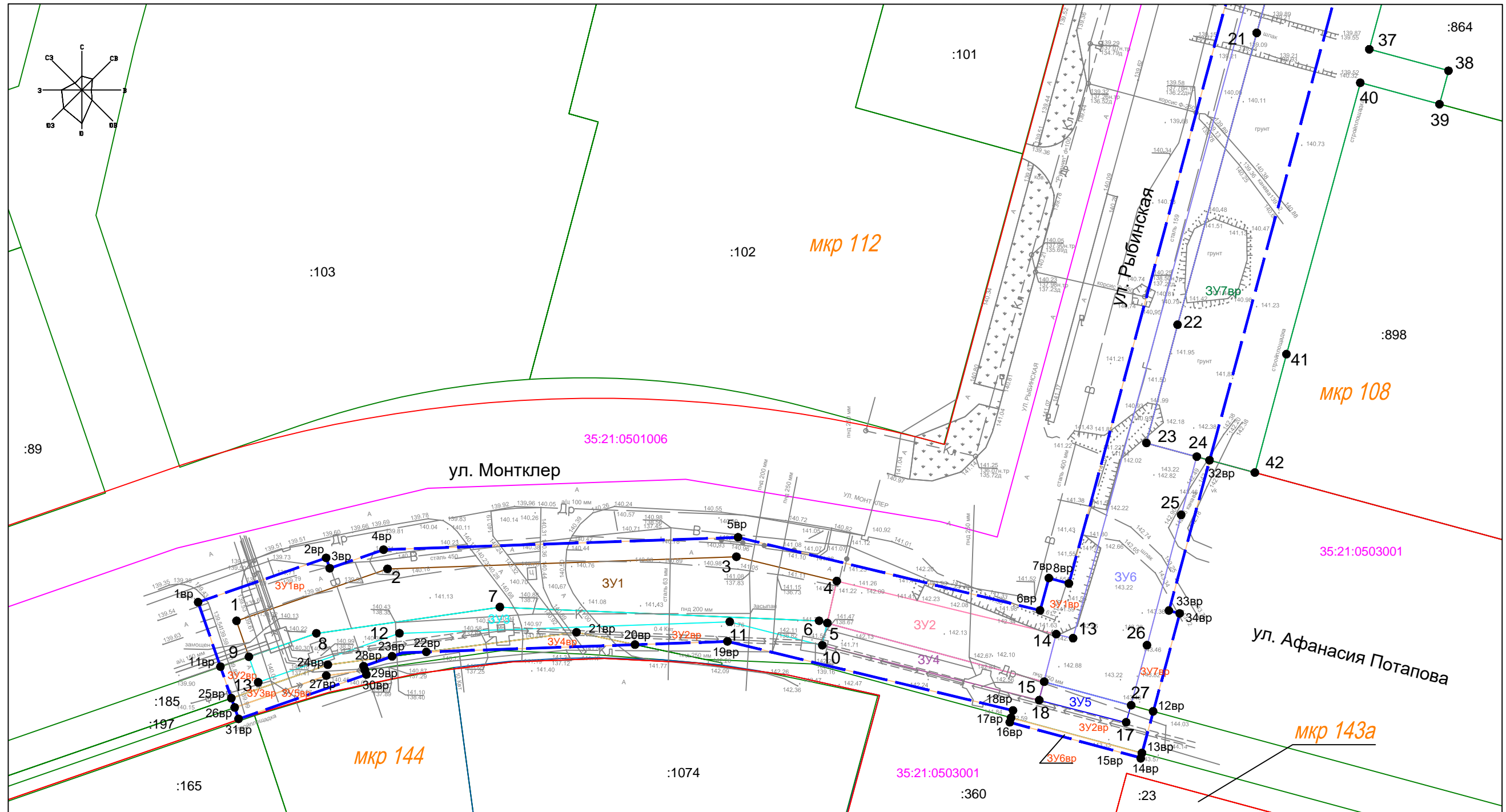


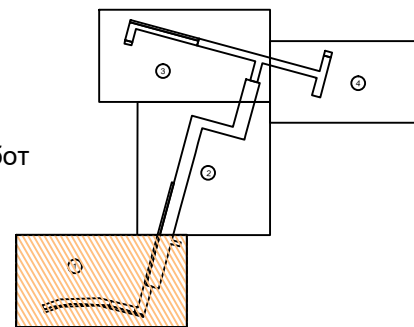
# Чертеж проекта межевания



## Условные обозначения:

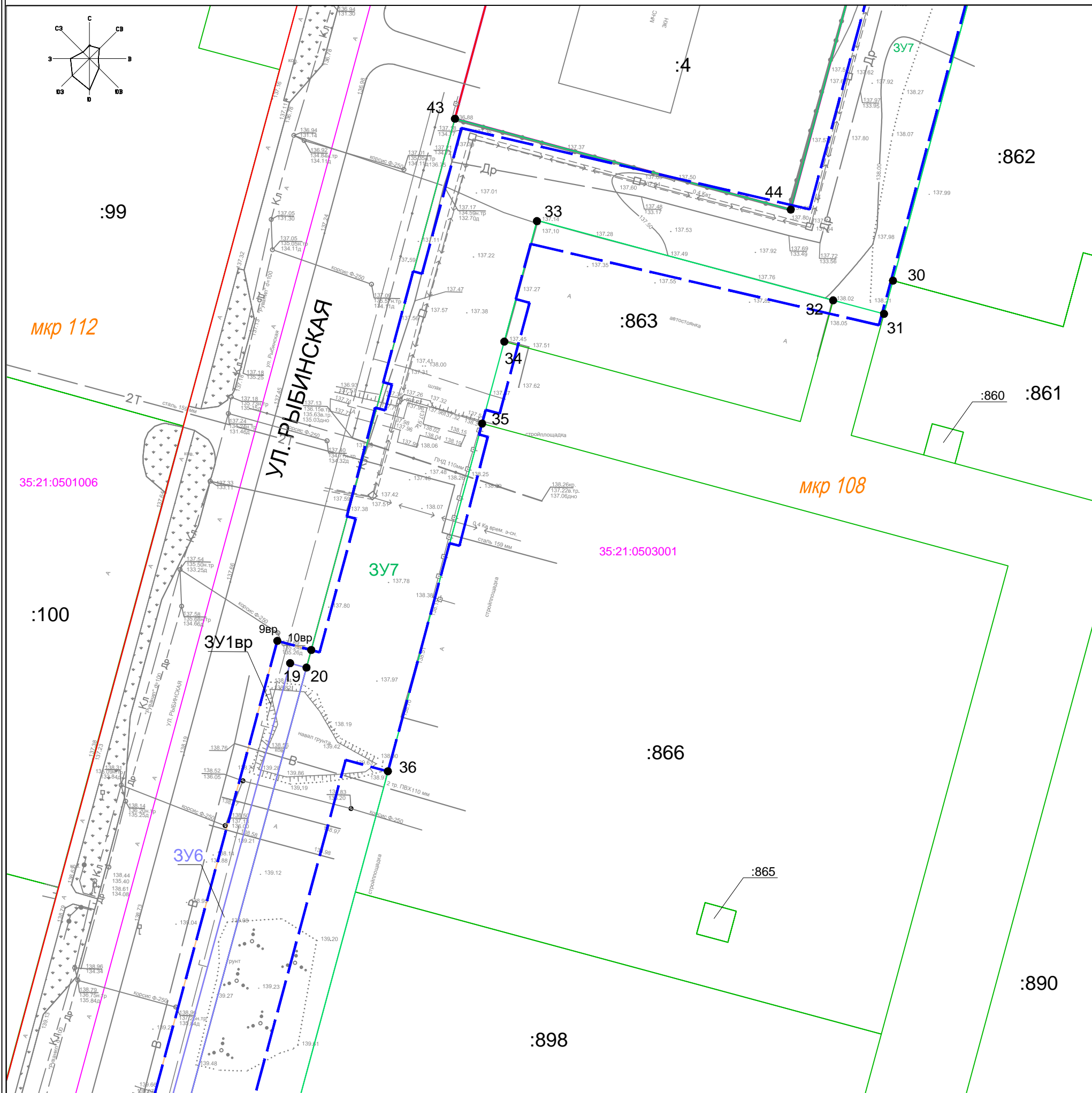
- 35:21:0503001 - обозначение кадастрового квартала
- граница кадастрового квартала
- :197 - обозначение учтенного земельного участка
- граница учтенных земельных участков
- ЗУ1 - обозначение образуемого земельного участка
- 1 - характерная точка границы образуемого земельного участка
- граница образуемого земельного участка, установленная при проведении кадастровых работ
- 108 мкр - наименование микрорайона
- граница микрорайона
- красные линии, в соответствии с ППТ
- граница зоны планируемого размещения линейного объекта
- граница образуемого земельного участка для временного пользования
- ЗУ1вр - обозначение образуемого земельного участка для временного пользования
- 1вр - характерная точка границы образуемого земельного участка для временного пользования

## Схема расположения листов



Должность	Фамилия	Подпись	Дата	Основная часть			
Директор	Лукинский А.Н.		.07.20	Проект межевания "Магистральные сети для застройки восточной части Зашеннинского района" Теплосеть 1 этап			
Нач. отдела	Сечинникова В.В.		.07.20				
Геодезист 1 кат.	Морозова Ж.Е.		.07.20	Чертеж межевания территории (система координат МСК-35)	Страница	Лист	Листов
						1	4
				M 1:1000			

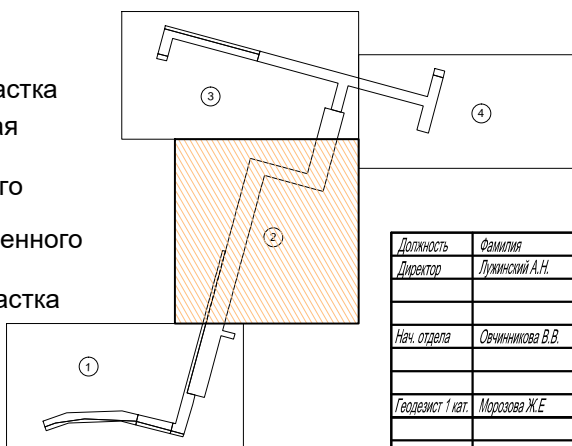
# Чертеж проекта межевания



## Условные обозначения:

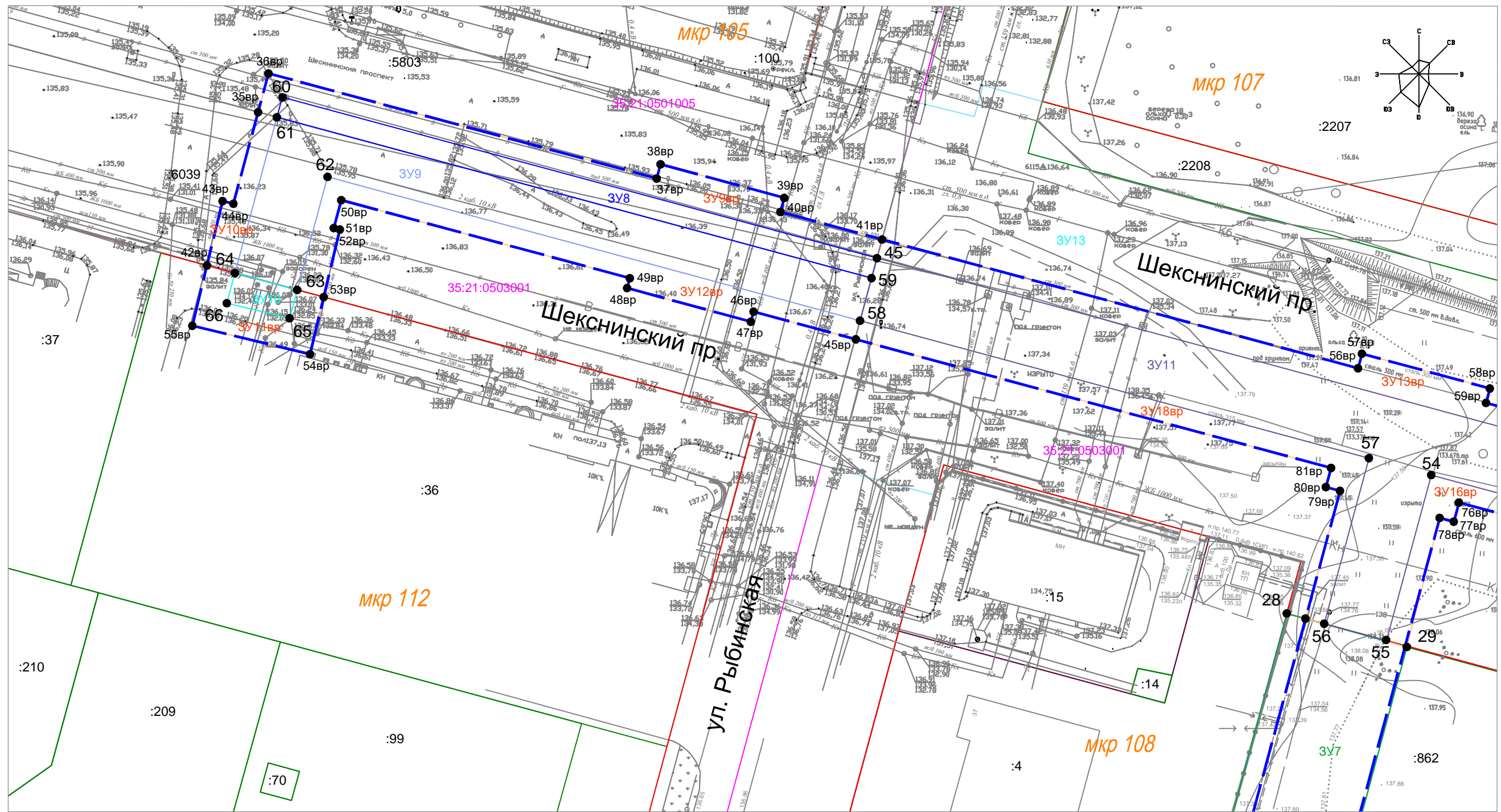
- 35:21:0503001 - обозначение кадастрового квартала
- граница кадастрового квартала
- :866 - обозначение учтенного земельного участка
- граница учтенных земельных участков
- ЗУ6 - обозначение образуемого земельного участка
- 35 - характерная точка границы образуемого земельного участка
- граница образуемого земельного участка, установленная при проведении кадастровых работ
- граница образуемого земельного участка для временного пользования
- ЗУ8вр - обозначение образуемого земельного участка для временного пользования
- 9вр - характерная точка границы образуемого земельного участка для временного пользования
- 108 мкр - наименование микрорайона
- граница микрорайона
- красные линии, в соответствии с ППТ
- граница зоны планируемого размещения линейного объекта

## Схема расположения листов



Должность	Фамилия	Подпись	Дата	Основная часть		
Директор	Лукинский А.Н.		.07.20	Проект межевания "Магистральные сети для застройки восточной части Зашексинского района" Теплосеть 1 этап		
Нач. отдела	Сечинникова В.В.		.07.20			
Геодезист 1 кат.	Морозова Ж.Е.		.07.20	Чертеж межевания территории (система координат ИСКЖ-05)	Стадия	Лист
М 1:1000						

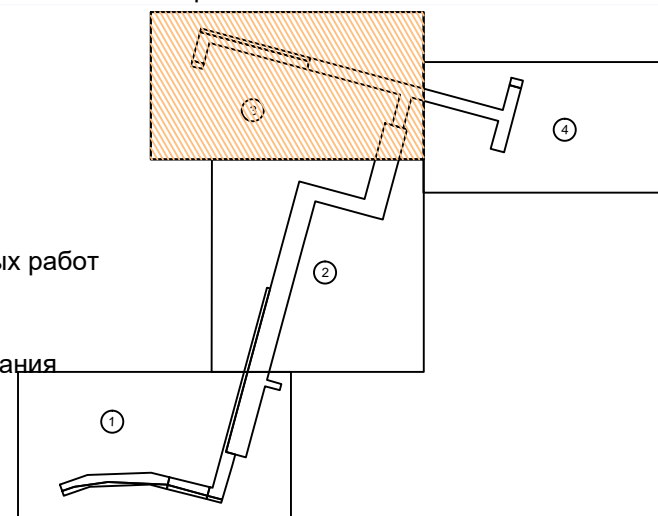
# Чертеж проекта межевания



## Условные обозначения:

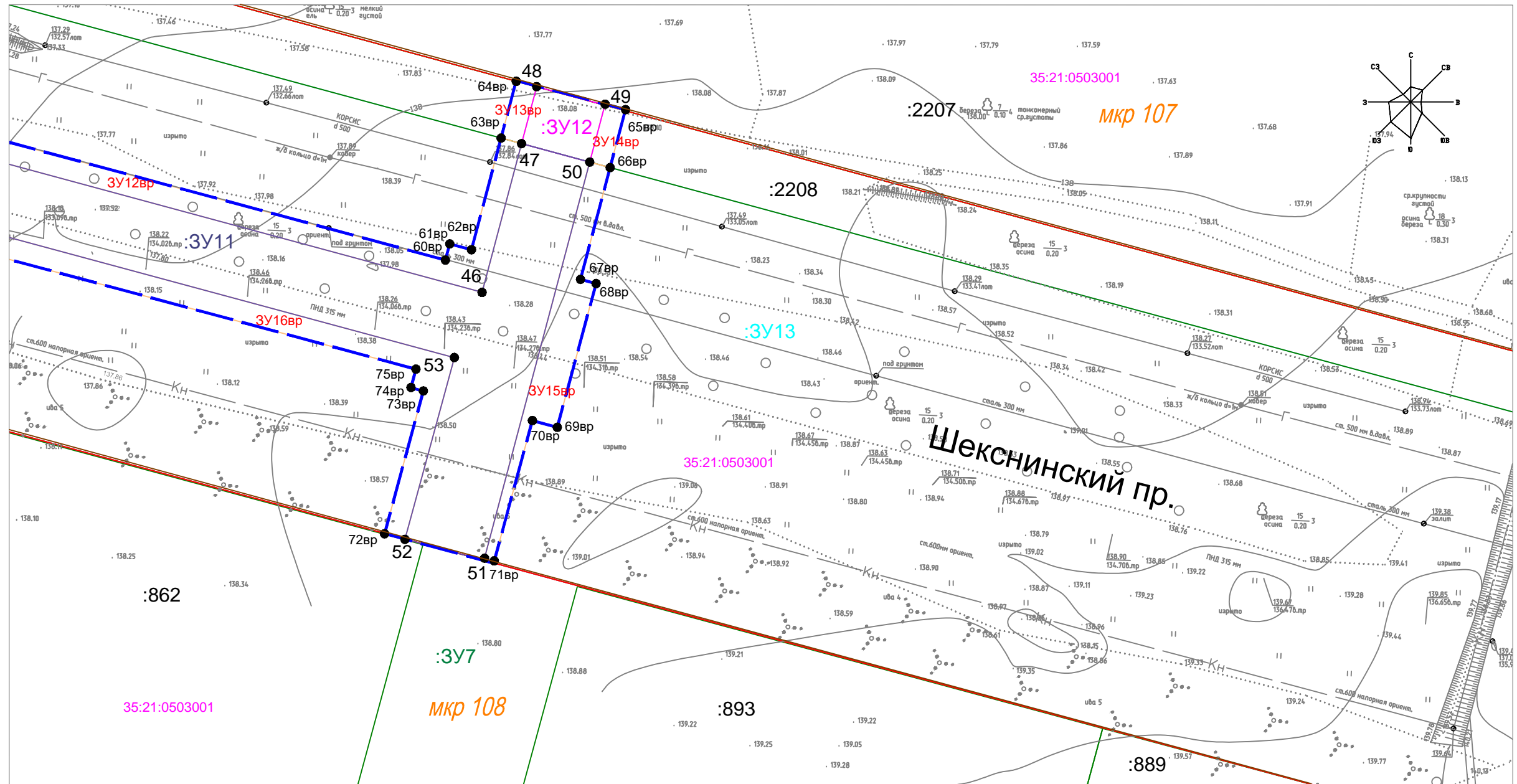
- 35:21:0503001 - обозначение кадастрового квартала
- граница кадастрового квартала
- :36 - обозначение учтенного земельного участка
- граница учтенных земельных участков
- 3У11 - обозначение образуемого земельного участка
- 58 - характерная точка границы образуемого земельного участка
- граница образуемого земельного участка, установленная при проведении кадастровых работ
- граница образуемого земельного участка для временного пользования
- 3У9вр - обозначение образуемого земельного участка для временного пользования
- 50вр - характерная точка границы образуемого земельного участка для временного пользования
- 108 мкр - наименование микрорайона
- граница микрорайона
- красные линии, в соответствии с ППТ
- граница зоны планируемого размещения линейного объекта

## Схема расположения листов



Должность	Фамилия	Подпись	Дата	Основная часть		
Директор	Лукинский А.Н.		07.20	Проект межевания "Магистральные сети для застройки восточной части Зашекснинского района" Теплосеть 1 этап		
Нач. отдела	Сечинникова В.В.		07.20	Чертеж межевания территории (система координат МСК-35)	Страница	Лист
Геодетист 1 кат.	Морозова Ж.Е.		07.20		3	4
				M 1:1000		

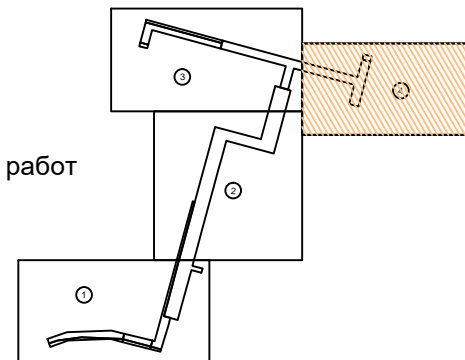
# Чертеж проекта межевания



## Условные обозначения:

- |                                                                                                     |                                                                                                                                                                                                                                                                                                                                                                                                                                                                                                                                                                                                                                                                                                                                                                                                                                                                                                                |
|-----------------------------------------------------------------------------------------------------|----------------------------------------------------------------------------------------------------------------------------------------------------------------------------------------------------------------------------------------------------------------------------------------------------------------------------------------------------------------------------------------------------------------------------------------------------------------------------------------------------------------------------------------------------------------------------------------------------------------------------------------------------------------------------------------------------------------------------------------------------------------------------------------------------------------------------------------------------------------------------------------------------------------|
| <p>35:21:0503001</p> <p>:862</p> <p>3У12</p> <p>• 45</p> <p>108 мкр</p> <p>3У15вр</p> <p>• 73вр</p> | <ul style="list-style-type: none"> <li>- обозначение кадастрового квартала</li> <li>- граница кадастрового квартала</li> <li>- обозначение учтенного земельного участка</li> <li>- граница учтенных земельных участков</li> <li>- обозначение образуемого земельного участка</li> <li>- характерная точка границы образуемого земельного участка</li> <li>- граница образуемого земельного участка, установленная при проведении кадастровых работ</li> <li>- наименование микрорайона</li> <li>- граница микрорайона</li> <li>- красные линии, в соответствии с ППТ</li> <li>- граница зоны планируемого размещения линейного объекта</li> <li>- граница образуемого земельного участка для временного пользования</li> <li>- обозначение образуемого земельного участка для временного пользования</li> <li>- характерная точка границы образуемого земельного участка для временного пользования</li> </ul> |
|-----------------------------------------------------------------------------------------------------|----------------------------------------------------------------------------------------------------------------------------------------------------------------------------------------------------------------------------------------------------------------------------------------------------------------------------------------------------------------------------------------------------------------------------------------------------------------------------------------------------------------------------------------------------------------------------------------------------------------------------------------------------------------------------------------------------------------------------------------------------------------------------------------------------------------------------------------------------------------------------------------------------------------|

## Схема расположения листов



Должность	Фамилия	Подпись	Дата	Основная часть		
Директор	Лужинский А.Н.		07.20	Проект межевания "Магистральные сети для застройки восточной части Зашекснинского района" Теплосеть 1 этап		
Нач. отдела	Сечинникова В.В.		07.20	Страница	Лист	Листов
Геодезист 1 кат.	Морозова Ж.Е.		07.20		4	4
				М 1:1000		