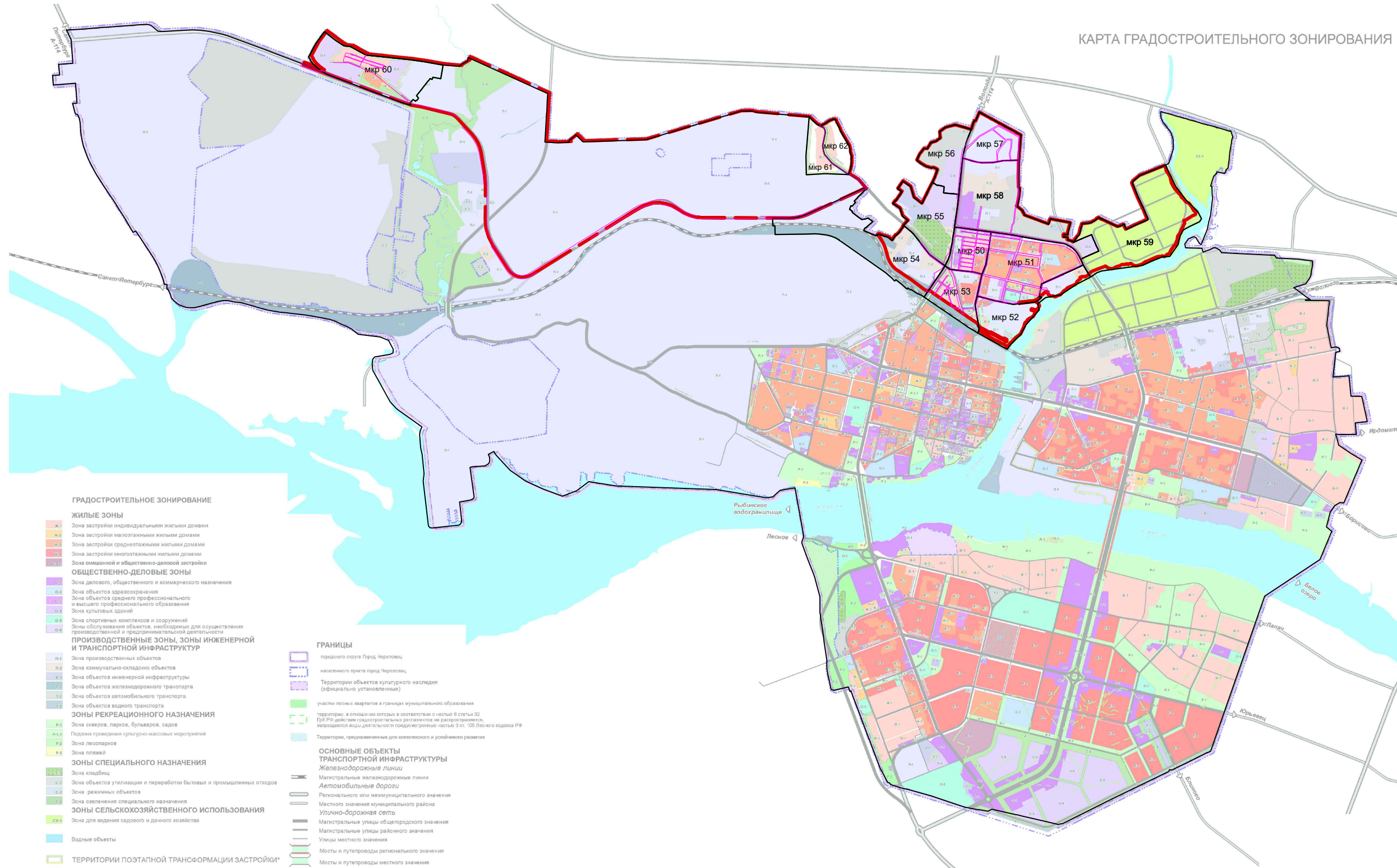


# Схема расположения элементов планировочной структуры в границах города Череповца

КАРТА ГРАДОСТРОИТЕЛЬНОГО ЗОНИРОВАНИЯ



- ГРАДОСТРОИТЕЛЬНОЕ ЗОНИРОВАНИЕ**
- ЖИЛЫЕ ЗОНЫ**
- Ж1 - Зона застройки индивидуальными жилыми домами
  - Ж2 - Зона застройки малоэтажными жилыми домами
  - Ж3 - Зона застройки среднетэтажными жилыми домами
  - Ж4 - Зона застройки многоквартирными жилыми домами
  - Ж5 - Зона смешанной и общественно-деловой застройки
- ОБЩЕСТВЕННО-ДЕЛОВЫЕ ЗОНЫ**
- ОД1 - Зона делового, общественного и коммерческого назначения
  - ОД2 - Зона объектов здравоохранения
  - ОД3 - Зона объектов среднего профессионального и высшего профессионального образования
  - ОД4 - Зона культурных зданий
  - ОД5 - Зона спортивных комплексов и сооружений
  - ОД6 - Зоны обслуживания объектов, необходимых для осуществления производственной и предпринимательской деятельности
- ПРОИЗВОДСТВЕННЫЕ ЗОНЫ, ЗОНЫ ИНЖЕНЕРНОЙ И ТРАНСПОРТНОЙ ИНФРАСТРУКТУРЫ**
- П1 - Зона производственных объектов
  - П2 - Зона коммунально-складских объектов
  - И1 - Зона объектов инженерной инфраструктуры
  - Т1 - Зона объектов железнодорожного транспорта
  - Т2 - Зона объектов автомобильного транспорта
  - Т3 - Зона объектов водного транспорта
- ЗОНЫ РЕКРЕАЦИОННОГО НАЗНАЧЕНИЯ**
- Р1 - Зона скверов, парков, бульваров, садов
  - Р1.1 - Подзона проведения культурно-массовых мероприятий
  - Р2 - Зона лесопарков
  - Р3 - Зона пляжей
- ЗОНЫ СПЕЦИАЛЬНОГО НАЗНАЧЕНИЯ**
- С1 - Зона кладбищ
  - С2 - Зона объектов утилизации и переработки бытовых и промышленных отходов
  - С3 - Зона рекреационных объектов
  - С4 - Зона специального назначения
- ЗОНЫ СЕЛЬСКОХОЗЯЙСТВЕННОГО ИСПОЛЬЗОВАНИЯ**
- СХ1 - Зона для ведения садового и дачного хозяйства
- ВОДНЫЕ ОБЪЕКТЫ**
- В1 - Водные объекты
- ТЕРРИТОРИИ ПОСТАПНОЙ ТРАНСФОРМАЦИИ ЗАСТРОЙКИ\***
- Т1 - Территории, предназначенные для комплексного и устойчивого развития
- ГРАНИЦЫ**
- Г1 - границы города Череповца
  - Г2 - населенного пункта город Череповец
  - Г3 - Территории объектов культурного наследия (официально установленные)
  - Г4 - участки лесных кварталов в границах муниципального образования
  - Г5 - территории, в отношении которых в соответствии с частью 6 статьи 32 Градостроительного кодекса РФ не распространяется действие градостроительных регламентов не распространяются, за исключением видов деятельности подконтрольных частью 3 ст. 100 Закона РФ
  - Г6 - территории, предназначенные для комплексного и устойчивого развития
- ОСНОВНЫЕ ОБЪЕКТЫ ТРАНСПОРТНОЙ ИНФРАСТРУКТУРЫ**
- Железнодорожные линии
  - Автомобильные дороги
  - Регионального или межмуниципального значения
  - Местного значения муниципального района
  - Улично-дорожная сеть
  - Магистральные улицы общегородского значения
  - Магистральные улицы районного значения
  - Улицы местного значения
  - Мосты и путепроводы регионального значения
  - Мосты и путепроводы местного значения

\*Примечание: градостроительное зонирование данных территорий будет приведено в соответствии с функциональным зонированием Генерального плана города Череповца в порядке внесения изменений в Правила землепользования и застройки города Череповца. В границах территории поэтапной трансформации застройки градостроительные регламенты для территориальных зон устанавливаются согласно существующему использованию земельных участков и объектов капитального строительства до принятия решения о градостроительном развитии данных территорий.

МАСШТАБ 1:15 000 1 000 500 0 1 000 2 000 3 000 4 000 Метры

Согласовано  
Взам. инв. №  
Подп. и дата  
Инв. № подл.

## Условные обозначения

- граница зон планируемого размещения линейных объектов
- граница территории, в отношении которой осуществляется подготовка проекта планировки

						23-07-2021		
						Проект планировки линейного объекта Северного района в городе Череповце		
Изм.	Кол	Лист	№ док	Подпись	Дата	Стадия	Лист	Листов
Разраб.		Грибанов						
Н.контр.						000 "АБ "Формат"		
ГИП		Грибанов						
Схема расположения элементов планировочной структуры								